

## 乳房組織生検を 受けられる皆さまへ

(超音波ガイド下)

# Talk With Your Doctor

吸引式組織生検について、  
不安に思うことや疑問に感じるがあれば  
スタッフに聞いてください。

あなたが安心して検査が受けられるように、  
私たちがサポートします。



**Q** 検査後の注意点は  
ありますか？

**A** 1～2日程度は出血への注意が  
必要です。詳しくはスタッフの  
指示に従ってください。

**Q** 翌日の仕事に制限は  
ありますか？

**A** デスクワークでしたら可能です。  
詳しくは、スタッフの指示に  
従って下さい。

【監修】  
がん研有明病院 画像診断部医長: 五味 直哉 先生  
がん研有明病院 乳腺外来

株式会社メディコン



## 吸引式組織生検とは

乳房組織診断の1つです。

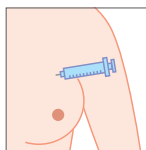
乳房内に針を挿入し、組織を吸引、採取して、病理組織診断を行う検査方法です。

この検査は、手術して組織の一部を採取する外科的生検と異なり、乳房に大きな傷あとを残しません。

当院では、専用の吸引式乳房組織生検装置を使った簡便な手技を行っています。

## 吸引式組織生検の手順

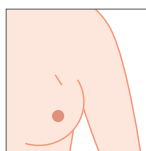
1



### 麻酔

乳房の検査部位を消毒した後、局所麻酔薬を注射します。

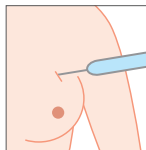
2



### 皮膚小切開

長さ4mm程度の小さな切開を入れます。(麻酔が効いているので、ほとんど痛みはありません)

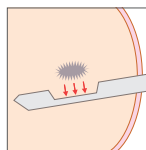
3



### 針の挿入

超音波の画像を見ながら、生検用の針を病変部へ誘導します。

4



### 組織採取

吸引をかけながら、病変組織を採取します。

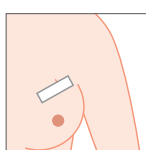
5



### 止血

生検用の針を抜いたあと約10分間、手で圧力をかけて止血します。

6



### 創部処置

傷口に創傷テープを貼り、ガーゼと包帯で圧迫して検査は終了です。(傷口は小さいので、縫合はしません)

## よくある質問

### Q 傷跡は残りますか？

A 傷口は長さ4mm程度の小さな皮膚の切開だけですので、ほとんど残りません。

### Q 検査は痛いですか？

A 局所麻酔により、検査中の痛みはほとんどありません。

### Q 検査時間はどのくらいですか？

A 病巣の状態にもよりますが、およそ30分くらいです。

### Q 検査の結果はいつ分かりますか？

A 一般的には病理組織診断におよそ1～2週間を要します。