

よ く あ る 質 問

**Q** 傷跡は残りますか？

**A** 傷口は長さ4mm程度の小さな皮ふの切開だけですので、ほとんど残りません。

**Q** 検査は痛いですか？

**A** 局所麻酔により、検査中の痛みはほとんどありません。

**Q** 検査後の注意点はありますか？

**A** 1～2日程度は出血への注意が必要です。詳しくはスタッフの指示に従ってください。

**Q** 検査の結果はいつ分かりますか？

**A** 検査の結果は、1～2週間ほどで分かります。

## Talk With Your Doctor

吸引式組織生検について、不安に思うことや、疑問に感じたことがあればスタッフに聞いてください。

あなたが安心して検査が受けられるように、私たちがサポートします。

[監修]  
ちば県民保健予防財団総合健診センター  
橋本 秀行 先生

株式会社メディコン

本社 大阪市中央区平野町2丁目5-8  
☎06(6203)6541(代)



乳房組織生検を  
受けられる皆様へ

ステレオ(マンモグラフィ)  
ガイド下

当院では、専用の  
吸引式乳房組織  
生検装置による  
検査を行っています

小さな傷あとで、診断が行えます。  
吸引式組織生検は、体への負担が少ない  
乳房生検方法です。

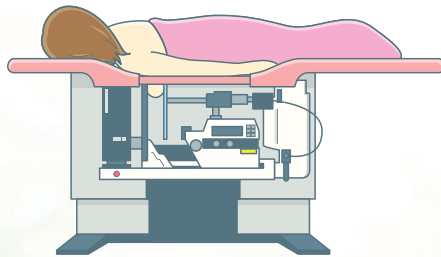
## 吸引式組織生検とは

乳房組織診断の1つです。

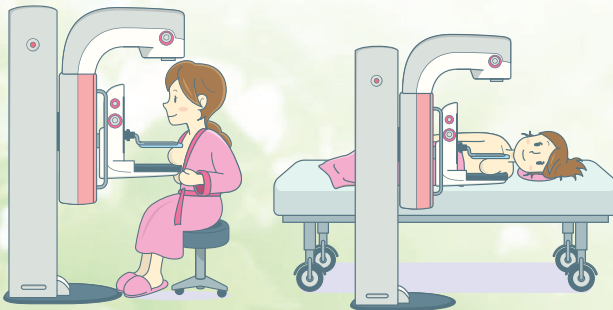
乳房内に針を挿入し、組織を吸引・採取して、病理組織診断を行う検査方法です。

超音波では描出できない石灰化の病変を診断する場合、マンモグラフィを使用しながら行います。

この検査は、手術して組織の一部を採取する外科的生検と異なり、乳房に大きな傷あとを残しません。



うつ伏せタイプ

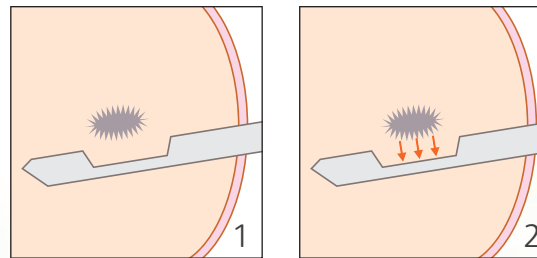


座ったままタイプ

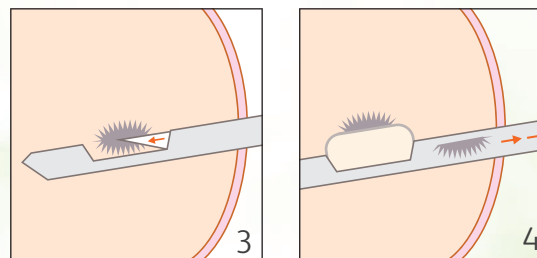
横向きタイプ

## 吸引式組織生検の手順

- 1 乳房を圧迫板で固定し、マンモグラフィで検査部位の撮影を行います。
- 2 乳房の検査部位を消毒した後、局所麻酔薬を注射します。
- 3 マンモグラフィを見ながら、生検用の針を病変部に刺入します。  
(麻酔が効いているので、ほとんど痛みはありません。)
- 4 専用の自動吸引装置が、組織の吸引と回収を行います。

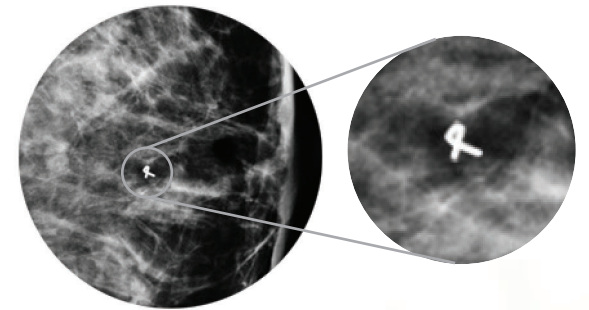


組織の吸引



組織の採取

- 5 必要に応じて小さな金属のクリップを、生検した場所の目印として留置することがあります。



- 6 生検用の針を抜いた後、約10分間手で押さえて止血します。