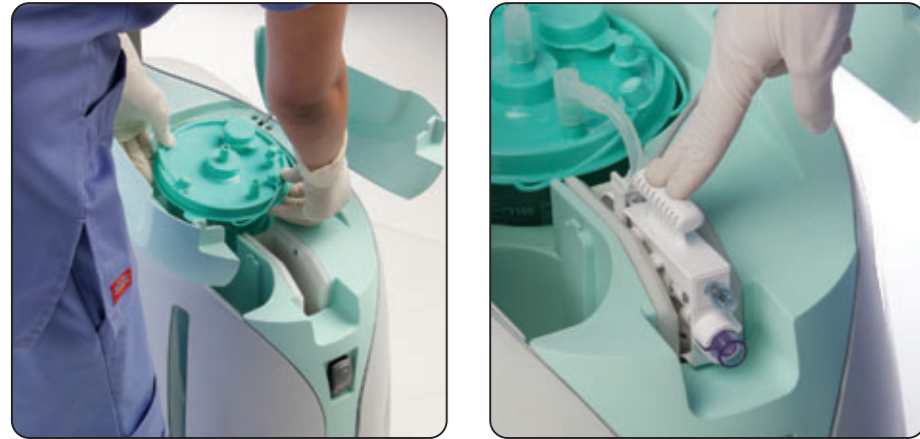


System

Ergonomic Design

EnCor ENSPIRE™ システムのコンソールとドライバーは、人間工学に基づいた流れるようなデザインと、シンプルでユーザーフレンドリーな機能を備えています。

コンソールのセットアップ手順は簡単です。キャニスタが容易に収納できるようデザインされています。吸引・リンスチューブ用カセットは、スナップ音で正しくセットアップされたことを確認することができます。



コンソールのタッチスクリーンとトレイは、高さや向きを調整することができ、画像ガイドに用いる各モダリティの特性に順応し、術者の身体への負担を軽減します。これらコンソールの機能は、手のひらに収まるコンパクトなドライバーとともに、人間工学に基づく高い操作性をもたらします。すべての画像ガイドの手法で術者の手元を照らすヘッドライトや、ステレオガイド下で胸壁側へのアプローチを可能にするためのロープロファイル・デザインにより、生検手法をサポートします。



ORDERING INFORMATION

販売名：EnCor ENSPIRE システム

カタログ番号	仕様	包装単位
E4115	コンソール	1入
DRENCOR	ドライバー	1入
FSENCOR01	フットペダル	1入
DRENCORMR	ドライバー MRI用	1入
FSENCORMR	フットペダル MRI用	1入
SCCAN01	キャニスタ	12入◆

クラス分類：[2]管理医療機器 一般的名称：吸引式組織生検用針向け装置 認証番号：225ADBZX00019000

販売名：EnCor バイオプシーブローブ

カタログ番号	仕様	規格	包装単位
ECP017G	バイオプシーブローブ 超音波・ステレオタクトック用	7G	5入
ECP0110G		10G	
ECP0112G		12G	
ECP017GV	バイオプシーブローブ ステレオタクトック・パッチカル用	7G	5入
ECP0110GV		10G	
ECP0112GV		12G	
*ECPMR017G	バイオプシーブローブ MRI用	7G	5入
ECPMR0110G		10G	

*ECCOAX10G	イントロデューサ	10G	10入◆
*ECCOAX12G		12G	
*ECMRIL0C7G	イントロデューサ MRI用	7G	1入
*ECMRINTLOC		10G	

*ENCFIN7G	ニードルガイド ステレオタクトック用	7G	10入◆
ENCFIN10G		10G	10入
ENCFIN12G		12G	10入◆
*ENCLRIN7G	ニードルガイド LORAD ステレオタクトック用	7G	10入◆
ENCLRIN10G		10G	10入
ENCLRIN12G		12G	10入◆

DS4001	吸引・リンスチューブ用カセット	12入
DS4002	吸引チューブ用カセット	12入
VACTUBEXT	延長チューブ MRI用	5入

ECTT	ティッシュトレイ	5入◆
ECTRACOVER	ティッシュトレイカバー	5入◆

クラス分類：[2]管理医療機器 一般的名称：吸引式組織生検用針キット 認証番号：225ADBZX00047000

カタログ番号	製品名	包装単位
PC3600	EnCor パワーコード	1入

カタログ番号	製品名	仕様	包装単位
ENCF02	EnCor ファイアフォワード		1入
*ENCF01		オリジナル	1入
*EC180		ブラケット180	1入

カタログ番号	製品名	仕様	包装単位
*AD3101	EnCor ファイアフォワード アダプタ	Siemens用	1入
*ECSEUPADP		GE用	1入
*ECGEVFFADP			1入
*ENCF00	EnCor ファイアフォワード クランプ	Mammothest用	1入
*ENCFNGUIDE	EnCor ニードルガイド アダプタ		1入
*GEUPNGB	EnCor リューザブル ニードルガイド	GE用	5入
*ECAVTL	EnCor アライメントツール	LORAD用	1入

カタログ番号	製品名	包装単位
*F3000	EnCor オドアフィルター	1入

*印がカタログ番号に付されている製品は特注品です。弊社営業担当者にお問い合わせください。
◆印が包装単位に付されている製品は包装単位の人数が最小発注単位となります。

*事前に必ず添付文書を読み、本製品の使用目的、禁忌・禁止、警告、使用上の注意等を守り、使用方法に従って正しくご使用ください。
本製品の添付文書は、独立行政法人医薬品医療機器総合機構 (PMDA) の医薬品医療機器情報提供ホームページでも閲覧できます。
製品の仕様・形状等は、改良等の理由により予告なく変更する場合がございますので、あらかじめご了承ください。

製造販売業者
株式会社メディコン
本社 大阪市中央区平野町2丁目5-8 ☎0120-036-541
crbard.jp

BD, the BD Logo and EnCor, EnCor ENSPIRE are trademarks of Becton, Dickinson and Company or its affiliates. © 2019 BD. All rights reserved.

2019.10.3.000 PION_C0289



ENCOR ENSPIRE™

BREAST BIOPSY SYSTEM

EnCor ENSPIRE™ システム

乳房吸引式組織生検用装置



Smart Biopsy System

EnCor ENSPIRE™ システムが新たに提案する
“Smart Biopsy System”

In-Breast Adaptability

EnCor ENSPIRE™ システムとバイオプシープローブは、乳腺の吸引式組織生検における様々な症例に対する順応性を備えています。コンソールのタッチスクリーンに表示されるサンプルモードを選択し、症例に応じた組織採取パターンで手技を行うことができます。バイオプシープローブのTri-concave(トライ・コンケーブ)形状の鋭利なチップは、刺入時の操作を容易にします。また、症例に応じて、7ゲージ・10ゲージ・12ゲージのバイオプシープローブを選択することができます。



症例に応じた組織採取パターンを選択し、バイオプシープローブの状態をリアルタイムで確認できるタッチスクリーン

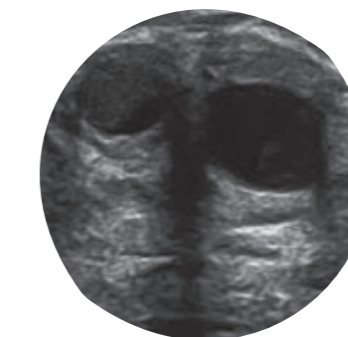
タッチスクリーン上のオプションから、組織採取パターンを選択することができます。

- Fullボタン: 開口部全体で組織を採取
- Halfボタン: 開口部を半分の長さに調整して組織を採取
- Normalボタン: 標準的な組織採取のモード
- Denseボタン: Normalモードよりも長く吸引をかけ、カッターがゆっくりと前進するモード

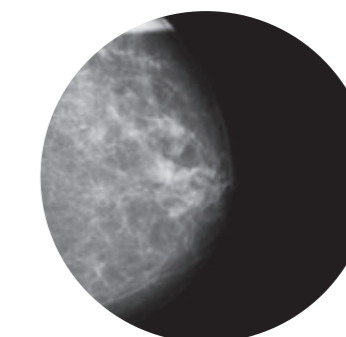
Multi-modality Flexibility

EnCor ENSPIRE™ システムは、超音波・ステレオタクティック・MRIの3モダリティに対応しています。

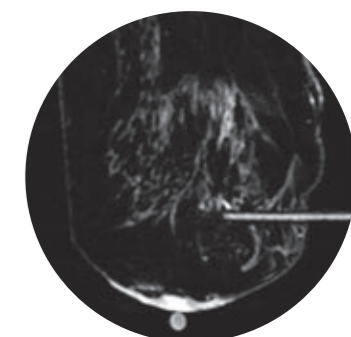
コンパクトなドライバーは、各モダリティの特性に順応しており、超音波ガイド下フリーハンド手技にも、ステレオガイド下での胸壁側病変の生検にも適しています。また、MRIガイド下生検においては、イントロデューサの高い視認性が、ターゲティング時の位置確認を容易にします。



超音波



ステレオタクティック

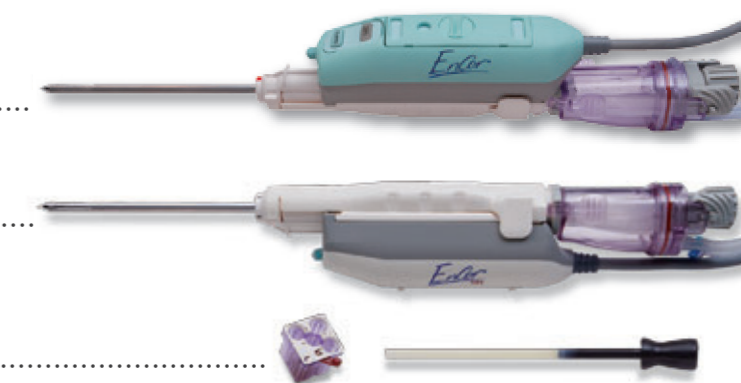


MRI

●超音波・ステレオタクティック用のドライバーとバイオプシープローブ

●MRI用のドライバーとバイオプシープローブ

●MRI用のイントロデューサ



Tri-concave(トライ・コンケーブ)形状の鋭利なチップ

Intuitive

流れるような柔らかいデザインのコンソール、手のひらに収まるコンパクトなドライバー、そして、タッチスクリーンによる直感的なインターフェースが、“Smart Biopsy System”という新たなコンセプトを創り出します。